

6G5 habiter les littoraux

Réaliser un croquis interprétation

Auto-Évaluation par compétences

DOMAINE 1

Les langages pour penser et communiquer

DANS LE DOMAINE 1

En histoire-géographie et EMC, on s'attache à travailler la lecture, la compréhension et la production des différentes formes d'expression et de représentation. **Ici lecture d'image.**

DOMAINE 5

Les représentations du monde et l'activité humaine

DANS LE DOMAINE 5

C'est à l'**histoire** et à la **géographie** qu'il incombe prioritairement d'apprendre aux élèves à se repérer dans le temps et dans l'espace. L'enseignement de la **géographie** aide l'élève à penser le monde. Il lui permet aussi de vivre et d'analyser des expériences spatiales et le conduit à prendre conscience de la dimension géographique de son existence. Il participe donc de la construction de l'élève en tant qu'habitant.

Objectifs BO p 170 Compétences travaillées

Se repérer dans l'espace, construire des repères géographiques.

Nommer et localiser les grands repères géographiques.

Nommer, localiser et caractériser des espaces.

Situer des lieux et des espaces les uns par rapport aux autres.

Domaine 1 et 5.

Comprendre un document

Extraire des informations pertinentes pour répondre à une question. Domaine 1.

Pratiquer différents langages en histoire et en géographie

S'approprier et utiliser un lexique historique et géographique approprié Ex de pratiques en classe à l'école. Domaine 1 et 5.

Réaliser un croquis.

Consigne :

Faire le croquis d'un paysage de littoral et l'évaluer seul à l'aide de la grille de compétence.

La plage des Sables d'Olonne



DÉBUTANT

1

J'identifie des éléments à placer sur un croquis ou sur une carte

APPRENTI

2

Je place les éléments donnés dans un croquis en m'aidant d'un modèle

MAITRE

3

Je complète un croquis ou une carte en autonomie

EXPERT

4

Je construis un croquis ou une carte simple de manière soignée



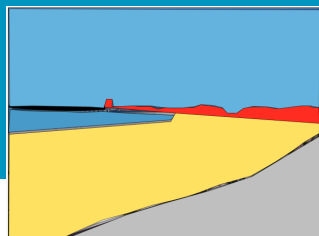
COUP
de
POUCE

DÉBUTANT

Identifiez les principaux éléments du paysage, digue, front de mer, océan, axes de communication...

APPRENTI

Placez ces éléments sur le croquis en vous aidant du modèle ci-dessous.

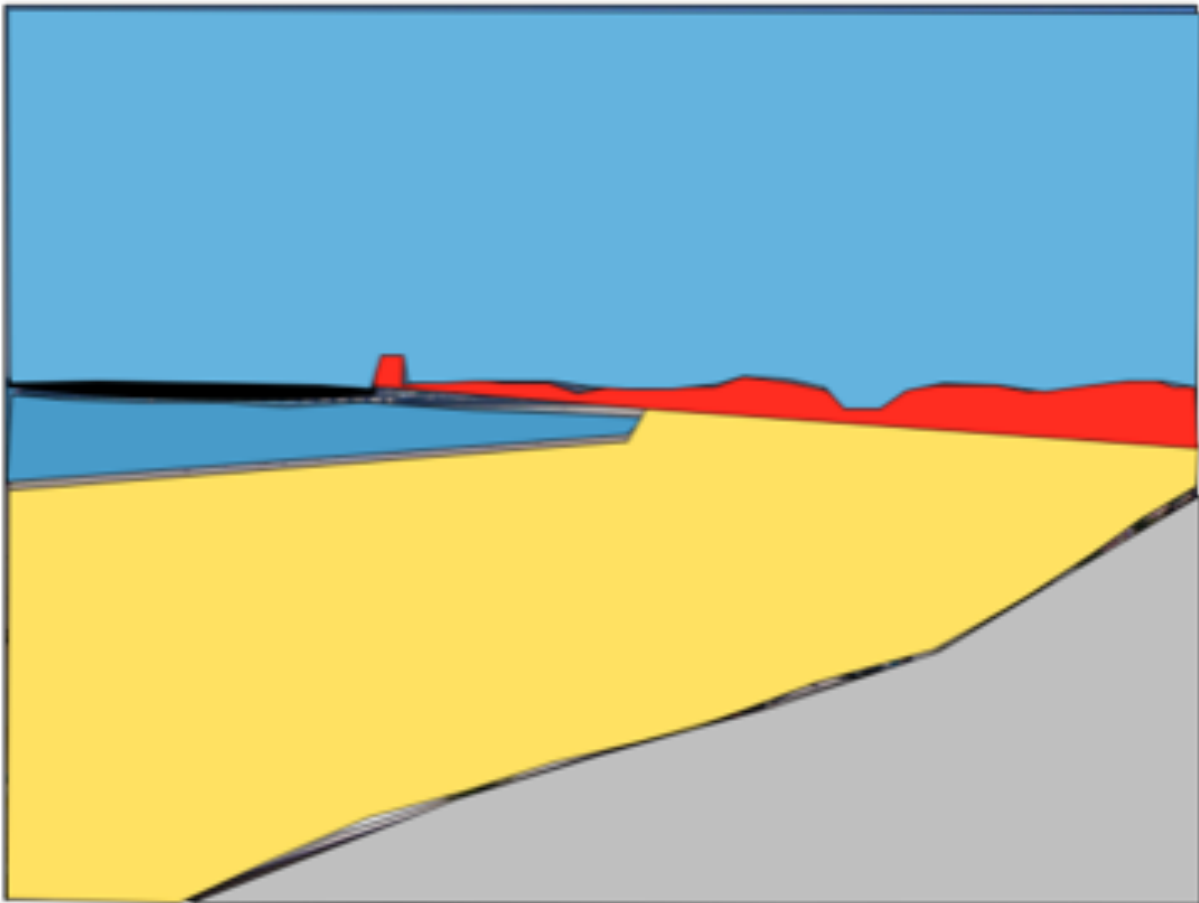


MAITRE

Repérez les différents éléments du paysage à représenter sur le croquis. Construisez une légende







EXPERT

Pensez à employer un vocabulaire précis et adapté ce croquis de paysage (océan, front de mer, digue, arrière pays, plage, voies de communication).



Titre croquis de la plage et de l'espace urbanisé des Sables d'Olonne.

Légende :

-  ciel
-  océan
-  front de mer / espace urbanisé
-  plage
-  voies de communication
-  digue